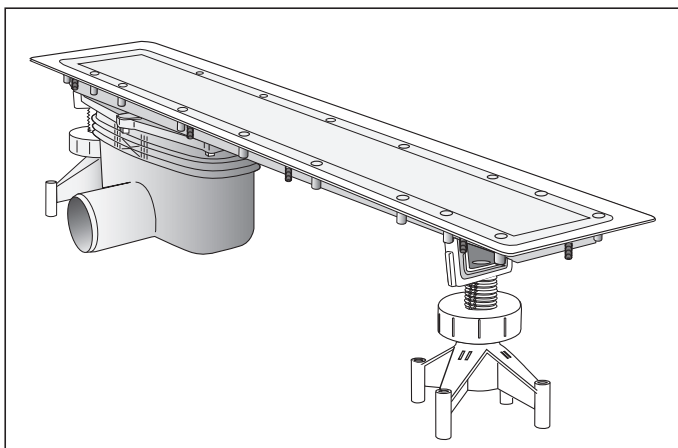
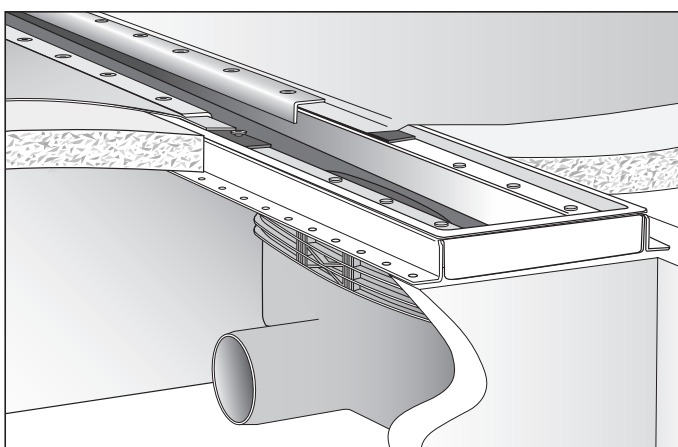


# Monteringsanvisning for Purus Line i gulvbelegg



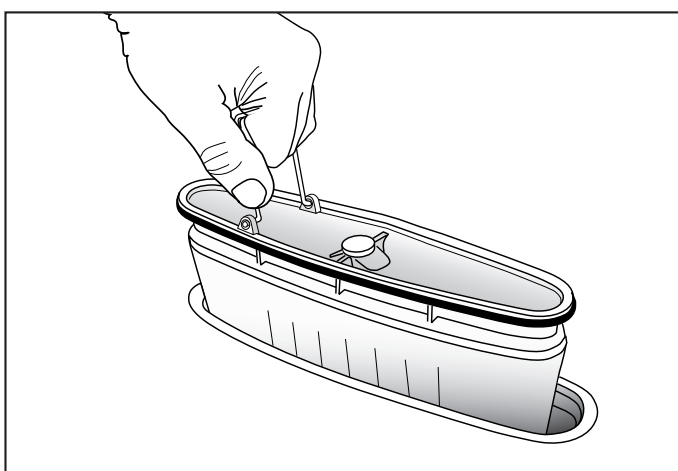
## For betonggulv med frittstående plassering

**1** Side 2-4



## For trebjelkelagsgulv med frittstående plassering

**2** Side 5-8



## Kontroll og renhold

**3** Side 9

# Monteringsanvisning nr. 1

## For betonggulv. Frittstående plassering.

### Monteringssett:

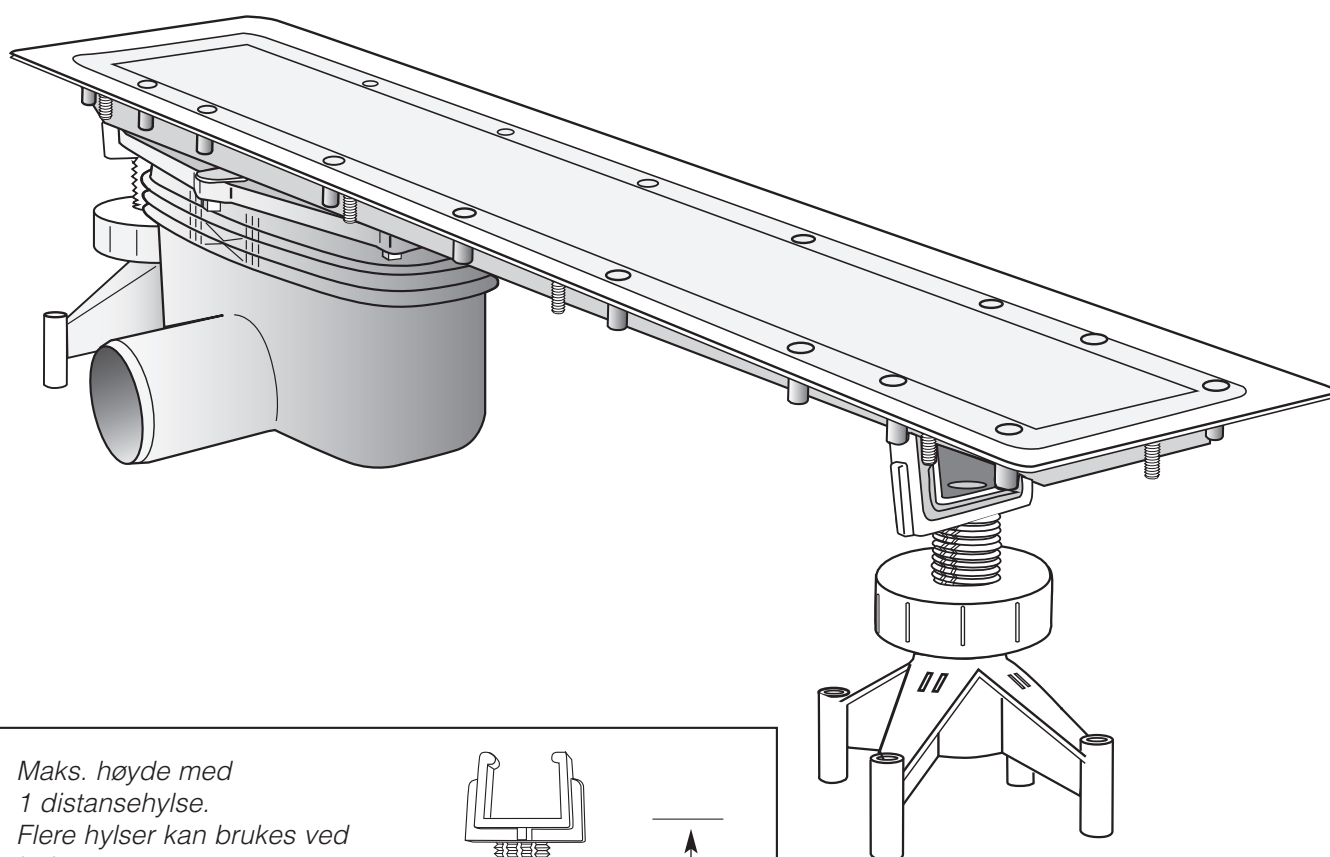
340 15 42	Lengde	600 mm
340 15 43	Lengde	700 mm
340 15 44	Lengde	800 mm
340 15 45	Lengde	900 mm
340 15 46	Lengde	1000 mm

### Settet består av:

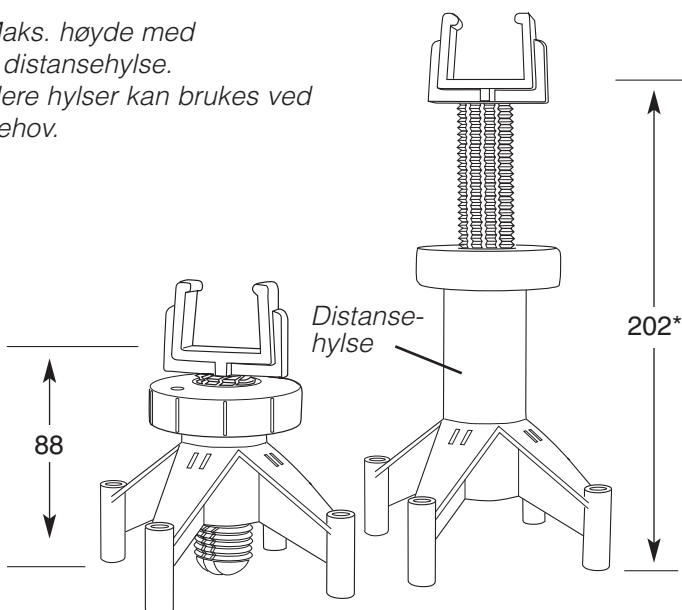
- 2 eller 3 stk. støtteben
- 4 stk. skruer

### Nødvendig verktøy:

- Fastnøkkel/pipe dim 11 mm
- Torx bits dim 6 mm
- Stjernetrekker



Maks. høyde med  
1 distansehylse.  
Flere hylser kan brukes ved  
behov.

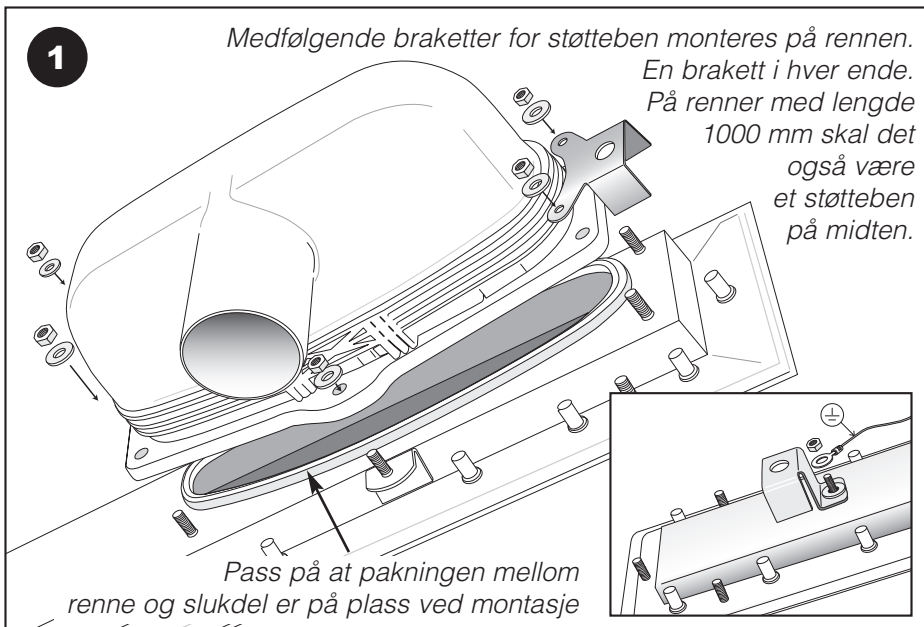


### Støtteben

Gripekloen passer i festeørene på rennens underside.

Skrus enkelt til eksakt høyde slik at rammens overkant flukter med ferdig gulv.

Minimum høyde	=	88 mm
Maks. høyde med 1 hylse	=	202 mm
Distansehylse	=	50 mm

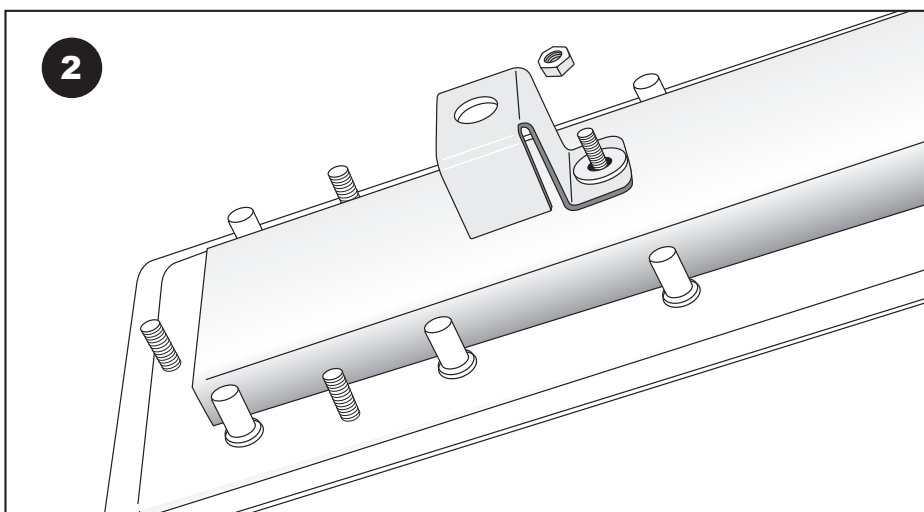


### Montering av slukdelen:

Slukdelen skrues fast med 6 skruer. Egen fastnøkkel for montasjen følger med.

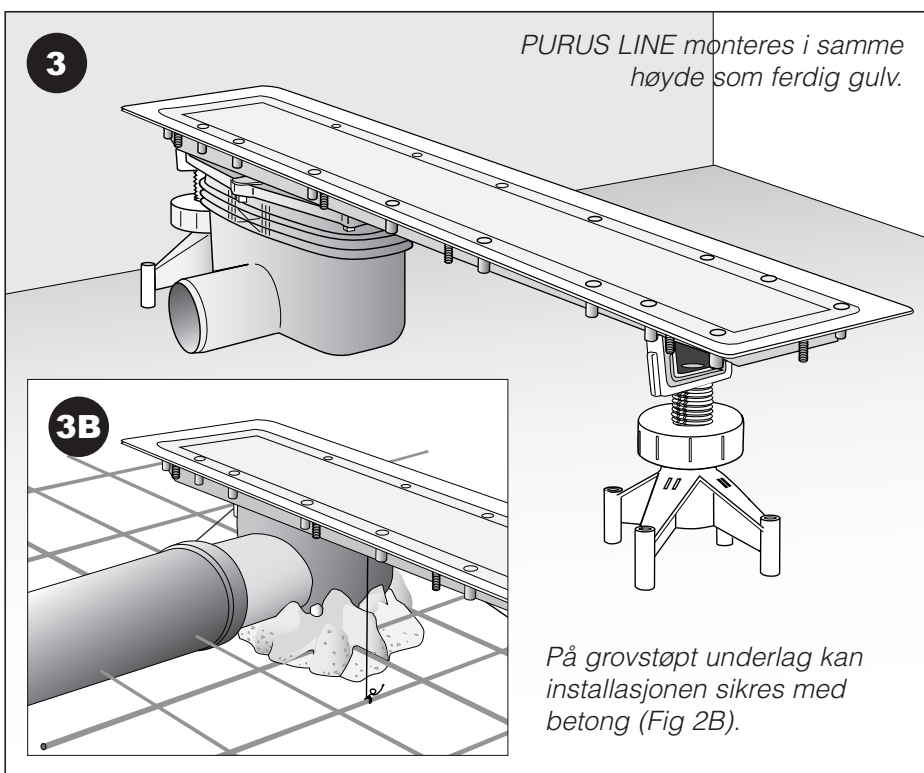
Fastnøkkelen er ved levering fastskrudd til rammen på en av festeskruene.

Fest jordledning til rennets bunn.



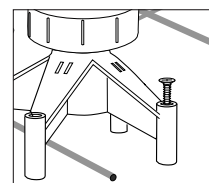
Medfølgende festebraketter for støtteben må monteres på rennen. En brakett i hver ende.

På renner med lengde 1000 mm skal det også være et støtteben på midten.



Purus Line plasseres på underlaget og høyden justeres med støttebenene.

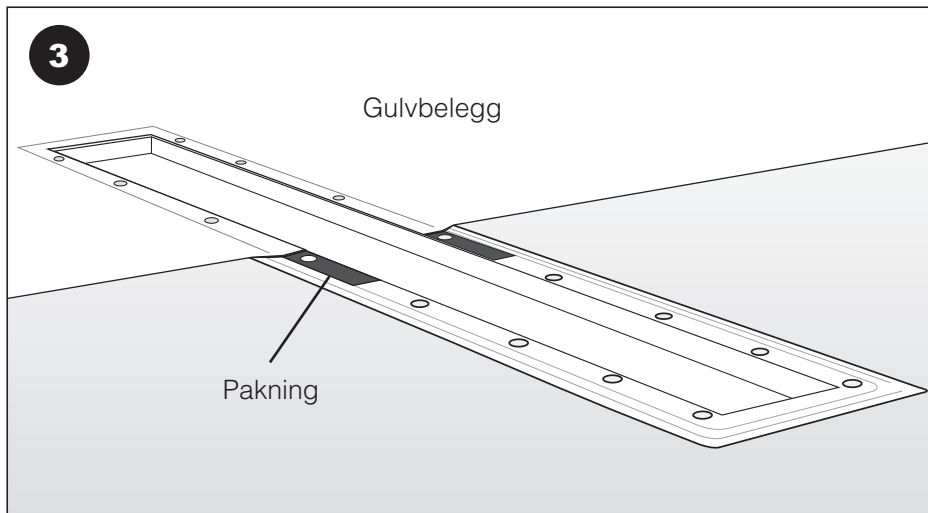
Installasjonen forankres til armering med ståltråd.



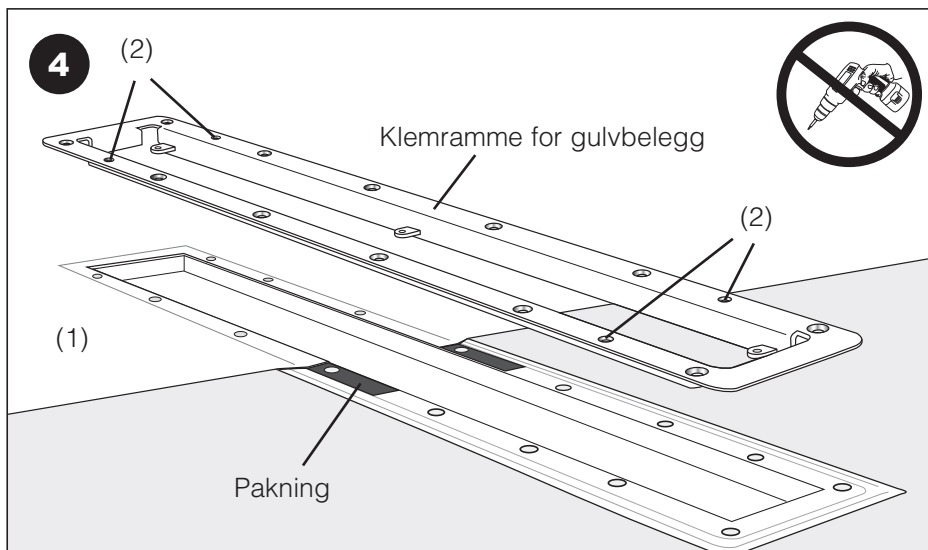
Støttebenene kan spikres eller skrues fast i underlaget.

### Viktig:

La dekkplasten på rammen sitte under støping!



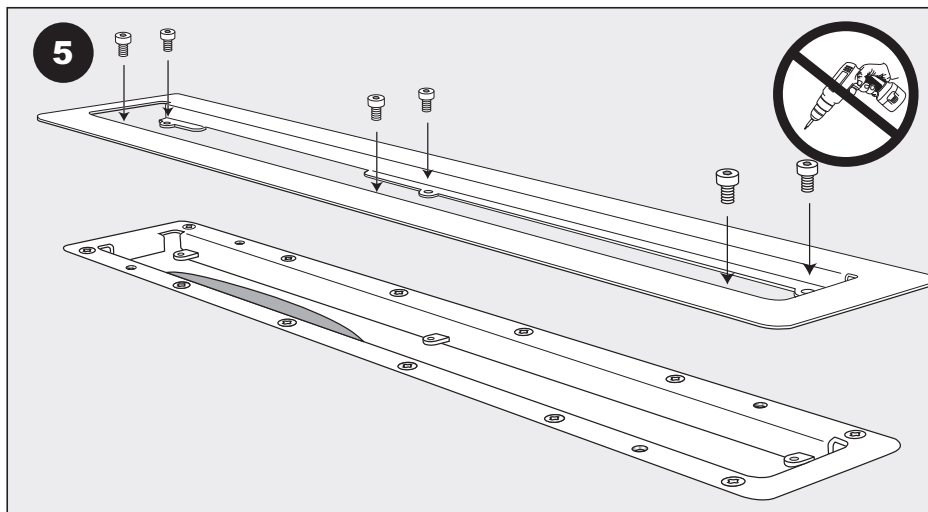
Risten, topprammen og klemrammen demonteres og fjernes. Deretter legges gulvbelegget etter leverandørens anvisninger.



**NB! VIKTIG**  
 Gulvbelegget (1) monteres etter produsentens anvisninger. Når belegget er lagt monteres klemrammen. Legg rammen på plass og stikk hull for skruene med en syl. Fest med skruene.

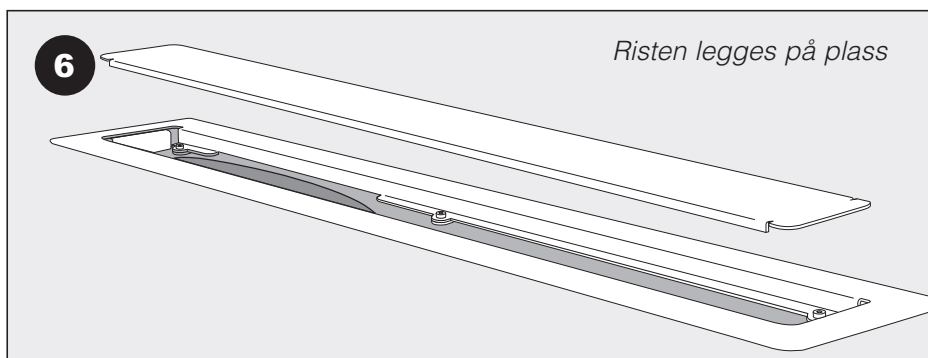
Bruk håndverktøy!

OBS! De 4 justerskruene for justering av flisramme (2) brukes ikke på denne versjonen.



Monter topprammen slik at den bredeste åpningen kommer over vannlåsen.

Topprammen festes til klemrammen med de medfølgende skruene.



## Monteringsanvisning nr. 2

**For trebjelkelagsgulv med gulvbelegg. Frittstående plassering.**

### Monteringssett:

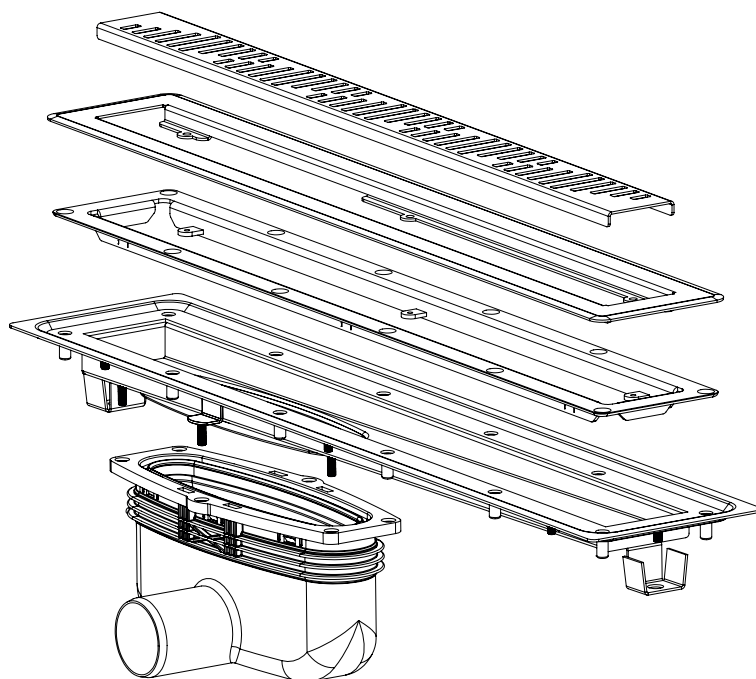
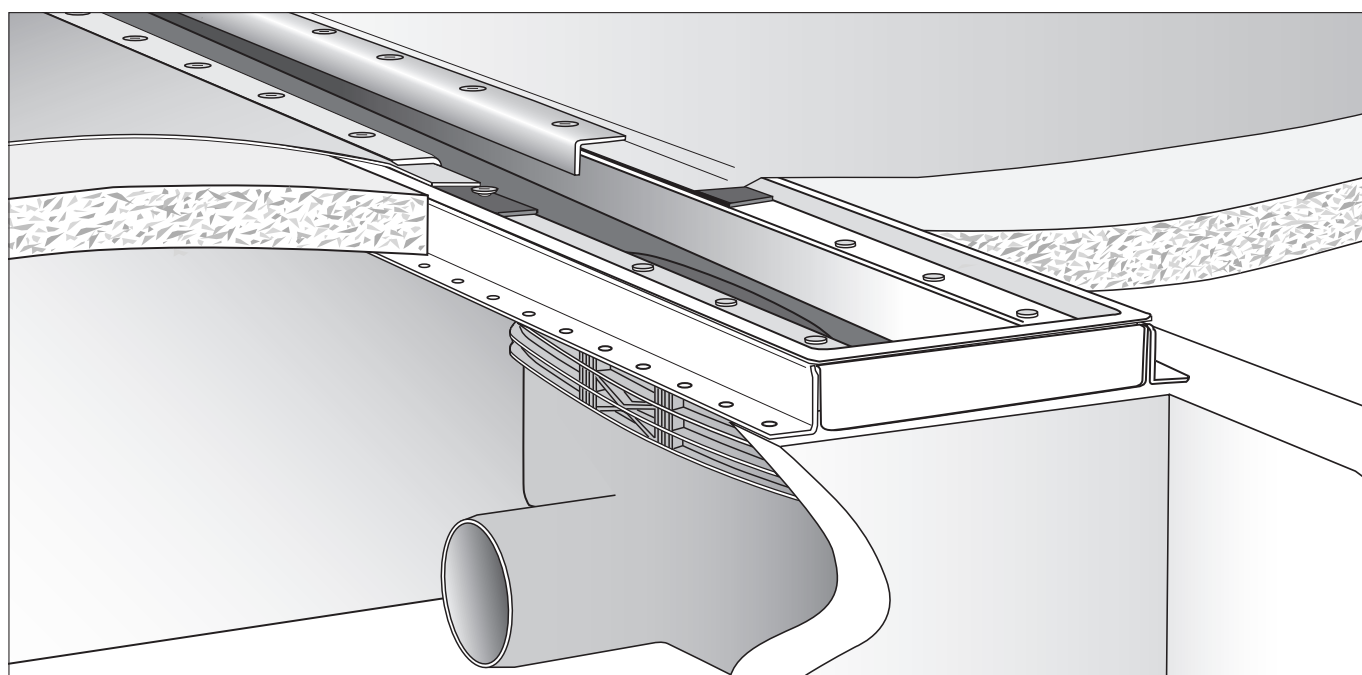
340 15 32	Lengde	600 mm
340 15 33	Lengde	700 mm
340 15 34	Lengde	800 mm
340 15 35	Lengde	900 mm
340 15 36	Lengde	1000 mm

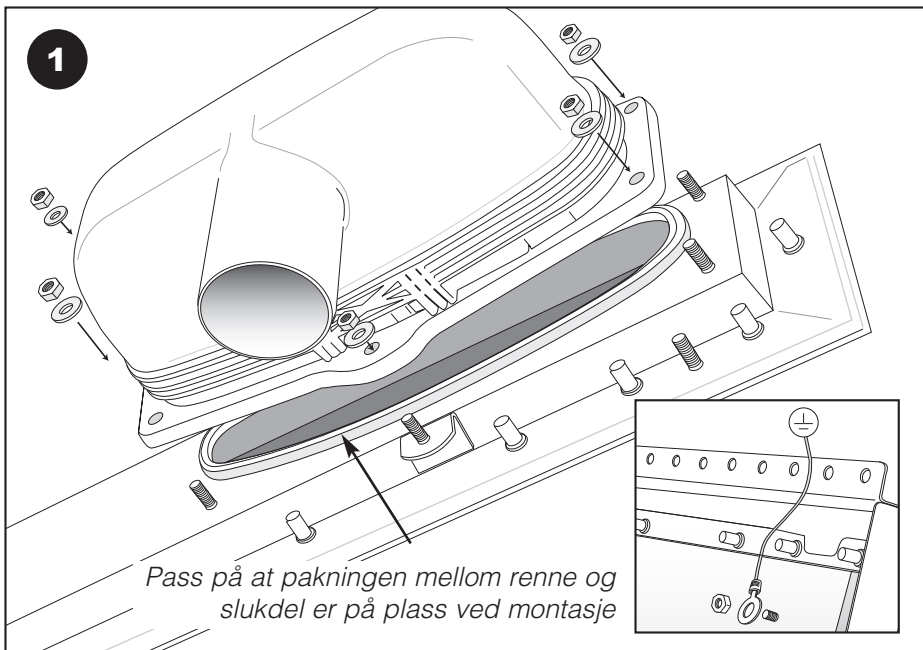
### Settet består av:

- 2 stk. monteringsskinner
- 4 stk. skruer

### Nødvendig verktøy:

- Fastnøkkel/pipe dim 11 mm
- Torx bits dim 6 mm
- Stjernetrekker



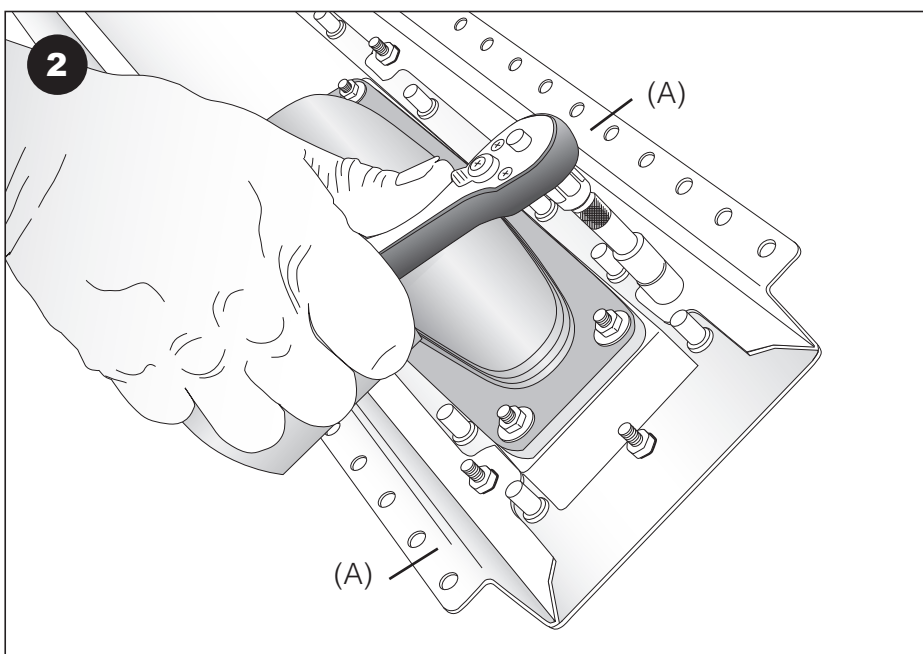


### Montering av slukdelen:

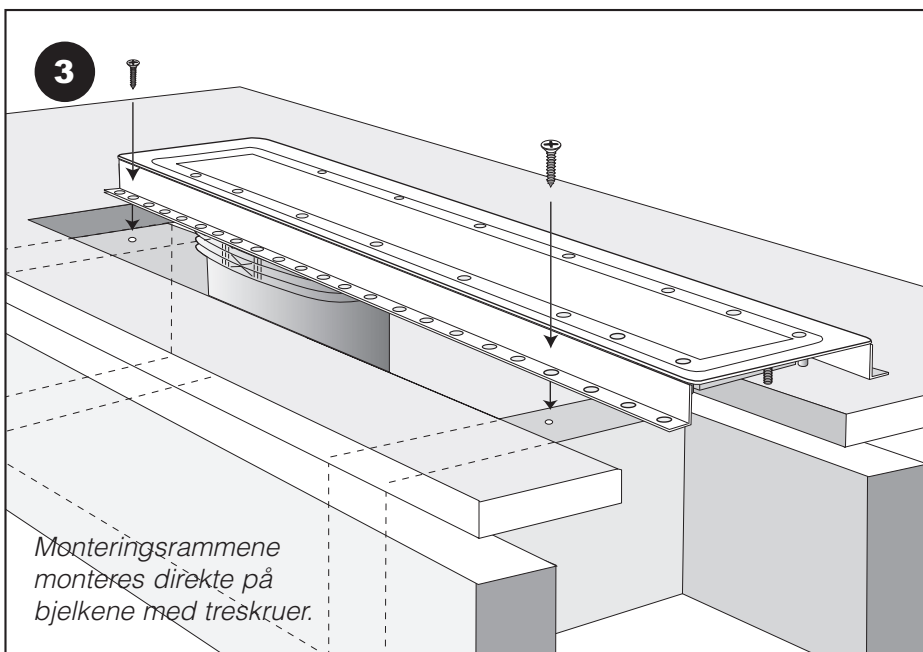
Slukdelen skrues fast med 6 muttere.

Egen fastnøkkel følger med. Denne er ved levering fastskrudd til rammen.

Fest jordledning til rennens bunn.

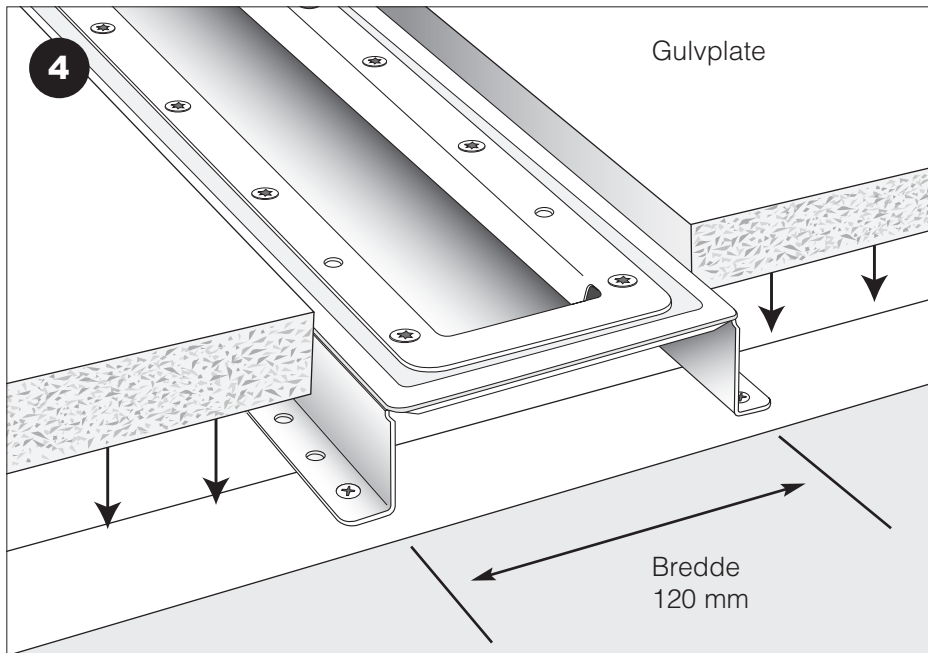


Purus Line påmonteres feste-skinnene (A) på rennens underside.

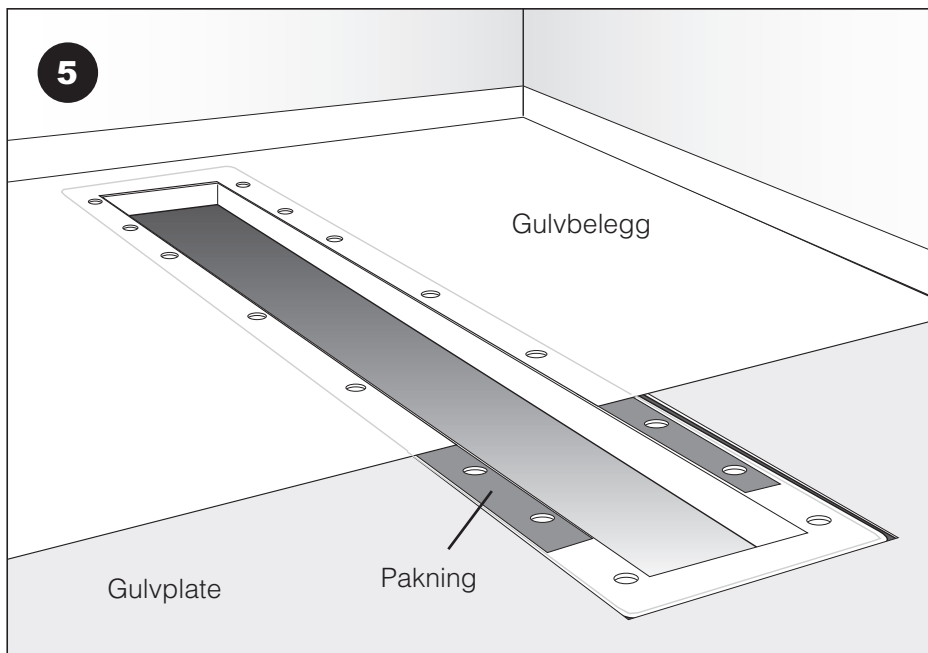


Ved montasjer som ikke gir understøttelse mot gulvbjelkene skal rennen understøttes med forsterkninger (kubbing) på minst 2 sider.

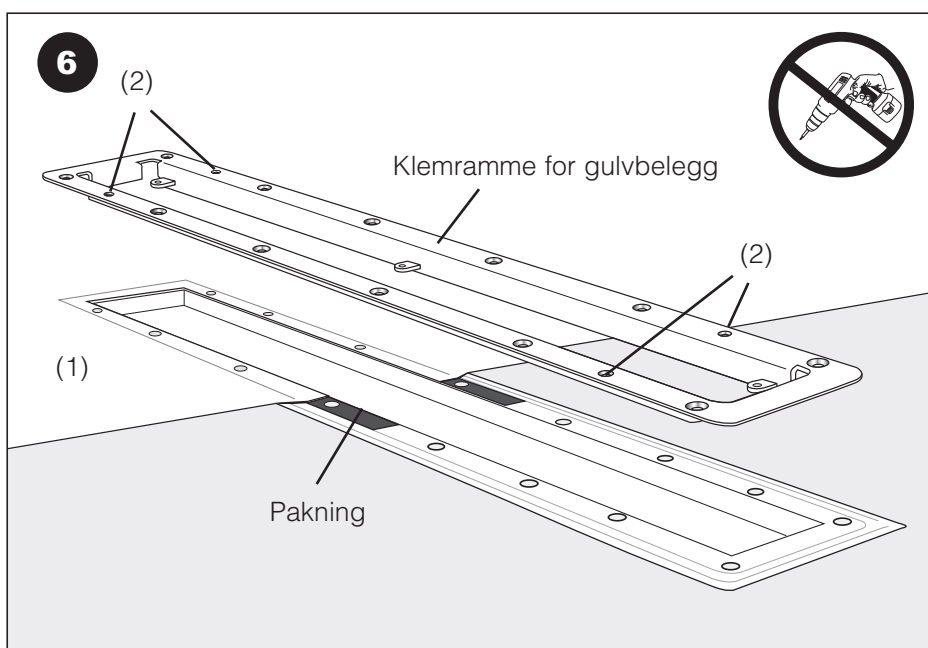




Monteringskinnene skrues fast i bjelkelaget.  
 Åpningen i gulvplaten skal være 120 mm bred.  
 Gulvplaten monteres.

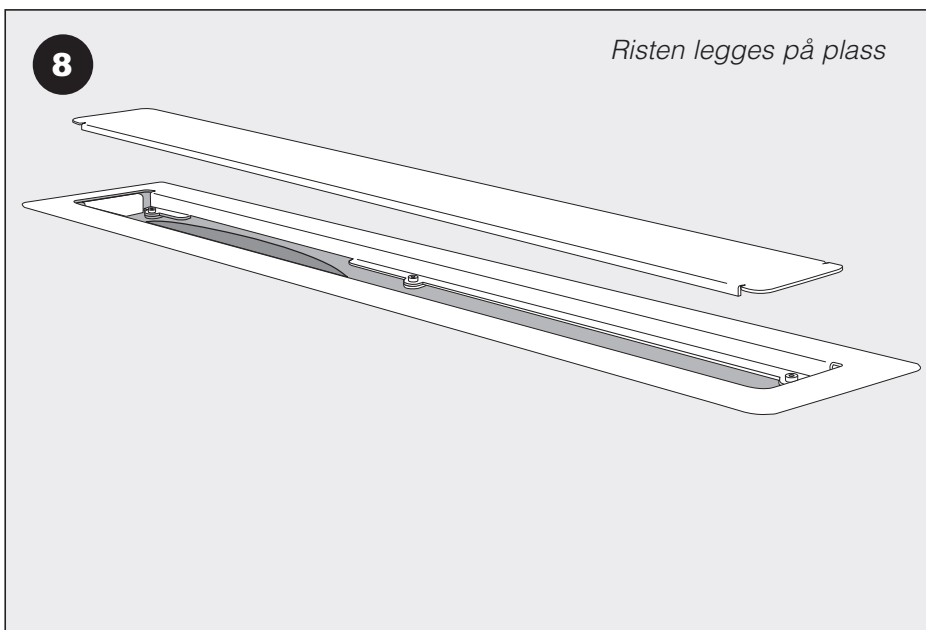
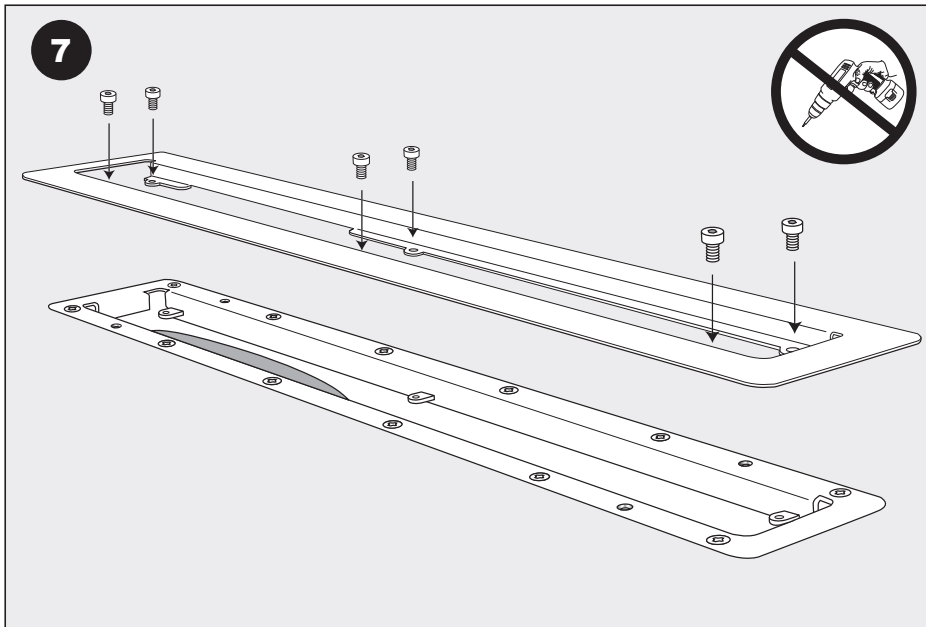


Risten, topprammen og klemrammen demonteres og fjernes.  
 Deretter legges gulvbelegget etter leverandørens anvisninger.



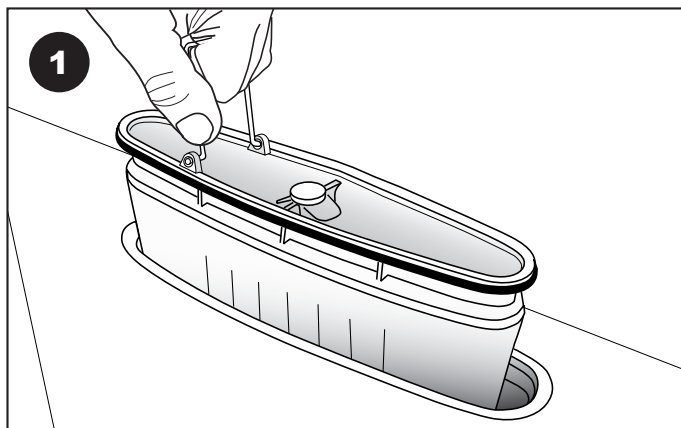
Legg klemrammen på plass og stikk hull for skruene med en syl. Trekk til skruene!  
 Bruk håndverktøy!

OBS! de 4 justerskruene for justering av flisramme (2) brukes ikke på denne versjonen.





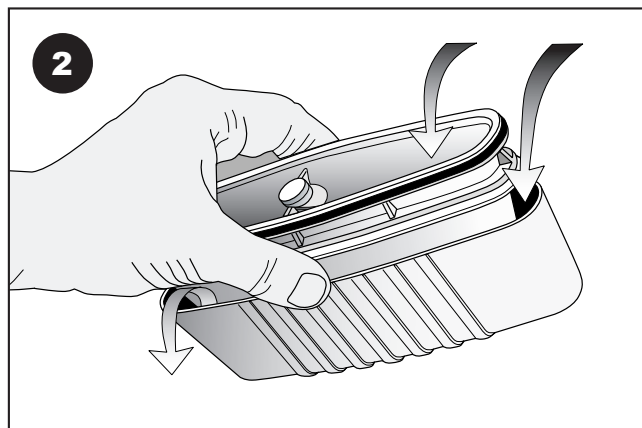
### 3. Kontroll og renhold



1. Løft opp vannlåsesatsen som tegningen (1) viser.
2. Spyl vannlåsen med vann ved behov.  
(se tegning 2!)
3. Monter tilbake vannlåsen i sluket.

#### TIPS:

Stikk fingrene ned i vannlåsen og press litt til siden for at den skal løsne lett.



Hold vannlåsen med den fjærbelastede koppen åpen mens den spyles med rent vann på begge sider. Bruk evt. en liten børste. Kontroller at pakningen er ren for optimal tetthet.



Purus AB er sertifisert ihht. ISO 9001. Alle Purus produkter av plast, støpejern og rustfritt stål er gjenvinningsbare.

Purus AB er tilsluttet REPA-registret.

Purus Joti gulvsluk er testet i henhold til Europanormen for gulvsluk, EN 1253 og typegodkjent i henhold NS (Norsk standard)

Purus Joti AS er Miljøfyrtårn sertifisert.

Se også våre tekniske sider på [www.joti.no](http://www.joti.no)  
for oppdatert teknisk informasjon og  
monteringsanvisninger.

**PURUS**

Purus Joti AS, Glynitveien 21, 1400 Ski. Postadresse: postboks 157, 1401 Ski  
Tlf. 23 03 76 50 – Fax: 23 03 76 51 – E-post: [joti@joti.no](mailto:joti@joti.no) – [www.joti.no](http://www.joti.no)

**JOTI**<sup>®</sup>